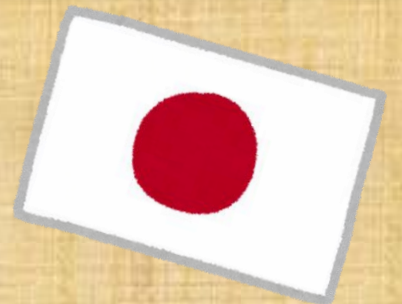


オンライン

明治大学 2022年

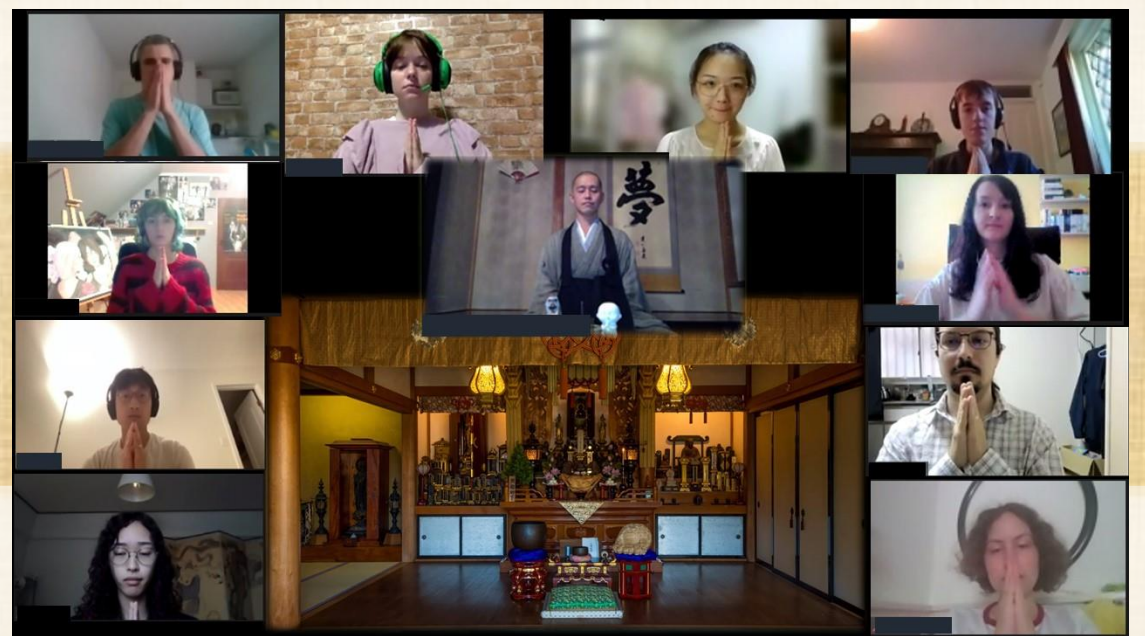
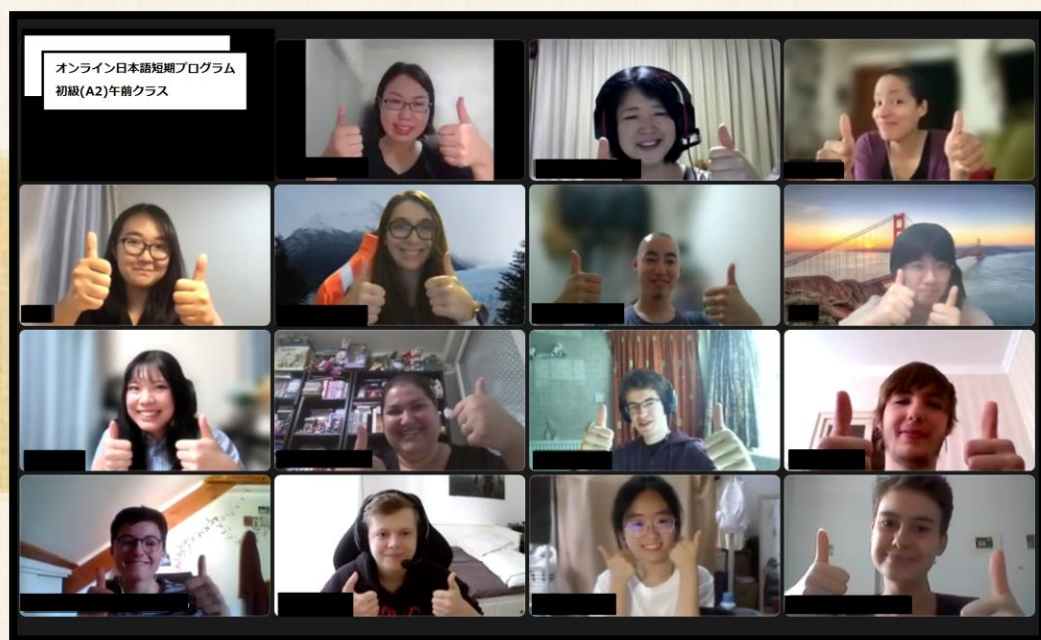


# 日本語短期プログラム(夏期)

明治大学日本語教育センターでは、2022年8月～9月に、オンライン日本語短期プログラムを実施します。

本プログラムは、オンライン会議システム（Zoom）を使った双方向での日本語学習を軸に、明治大学の日本人学生との交流や日本文化体験を通して、日本語能力の向上と日本社会や文化について理解を深めることを目指すコースです。

明治大学のオンライン日本語短期プログラムで、日本語を勉強してみませんか？



**日 程** 2022年8月22日（月）～9月10日（土）（3週間）※いずれも日本時間  
午前クラス 10：00～12：00 午後クラス 16：00～18：00

**対 象** 日本国外の大学・大学院に在学している学生  
※明治大学の協定大学・大学院を優先

**クラスレベル  
定員** 初級クラス、中級クラス 午前・午後各クラス8名  
※最少催行人数に達しないクラスは開講しません。  
※定員以上に受け入れる場合があります。

**参加費** 40,000円

**申込期間** 2022年6月1日（月）～2022年7月10日（日）24：00  
【日本時間】

**申込方法** プログラムの詳細、申込みは下記のホームページにアクセスしてください。

<https://www.meiji.ac.jp/cip/english/programs/mjlp/jp/summer.html>





# クラスレベルについて

## 初級（JLPT N4レベル, CEFR A2レベル相当）

このクラスは、現在の日本語レベルが、JLPT N4またはCEFR A2レベル相当である人が対象です。基本語彙を使った身近な話題の文章を理解し、ゆっくりと話せば日常的な会話を理解することができるレベルです。

**日本語を全く勉強したことがない人は、申し込むことはできません。**

※JLPTについてはこちら <https://www.jlpt.jp/e/index.html>

※CEFRについてはこちら <https://www.coe.int/en/web/common-european-framework-reference-languages/home>

## クラス時間

日本語授業：18時間      文化体験：4.5時間      交流会：4時間

※このほか、オフィスアワーの時間があります。オフィスアワーでは、日本語の先生や日本人学生に、授業の内容や課題についてわからないことを聞いたり一緒に勉強したりできます。

※本プログラムの修了者に修了証を発行します。

## 中級（JLPT N3-N2レベル, CEFR B1レベル相当）

このクラスは、現在の日本語レベルが、JLPT N3～N2またはCEFR B1レベル相当である人が対象です。日常的な場面で使われる自然に近いスピードの会話をある程度理解したり、身近で一般的な事柄について、自分の意見を述べることもできるレベルです。



	月	火	水	木	金	土
8月	22日	23日	24日	25日	26日	27日
1週目	授業	Office Hour	授業	Office Hour	授業	日本文化体験 (忍者)
8/9月	29日	30日	31日	1日	2日	3日
2週目	授業	Office Hour	授業	日本文化体験 (落語)	授業	交流会
9月	5日	6日	7日	8日	9日	10日
3週目	授業	日本文化体験 (座禅)	授業	Office Hour	授業	交流会 修了式

※スケジュールは変更される場合があります。

## 問合せ先

明治大学日本語教育センター／国際教育事務室

〒101-8301 東京都千代田区神田駿河台1-1

TEL：+81-3-3296-4146 FAX：+81-3-3296-4360

E-mail：mjlp@meiji.ac.jp



**明治大学**  
MEIJI UNIVERSITY